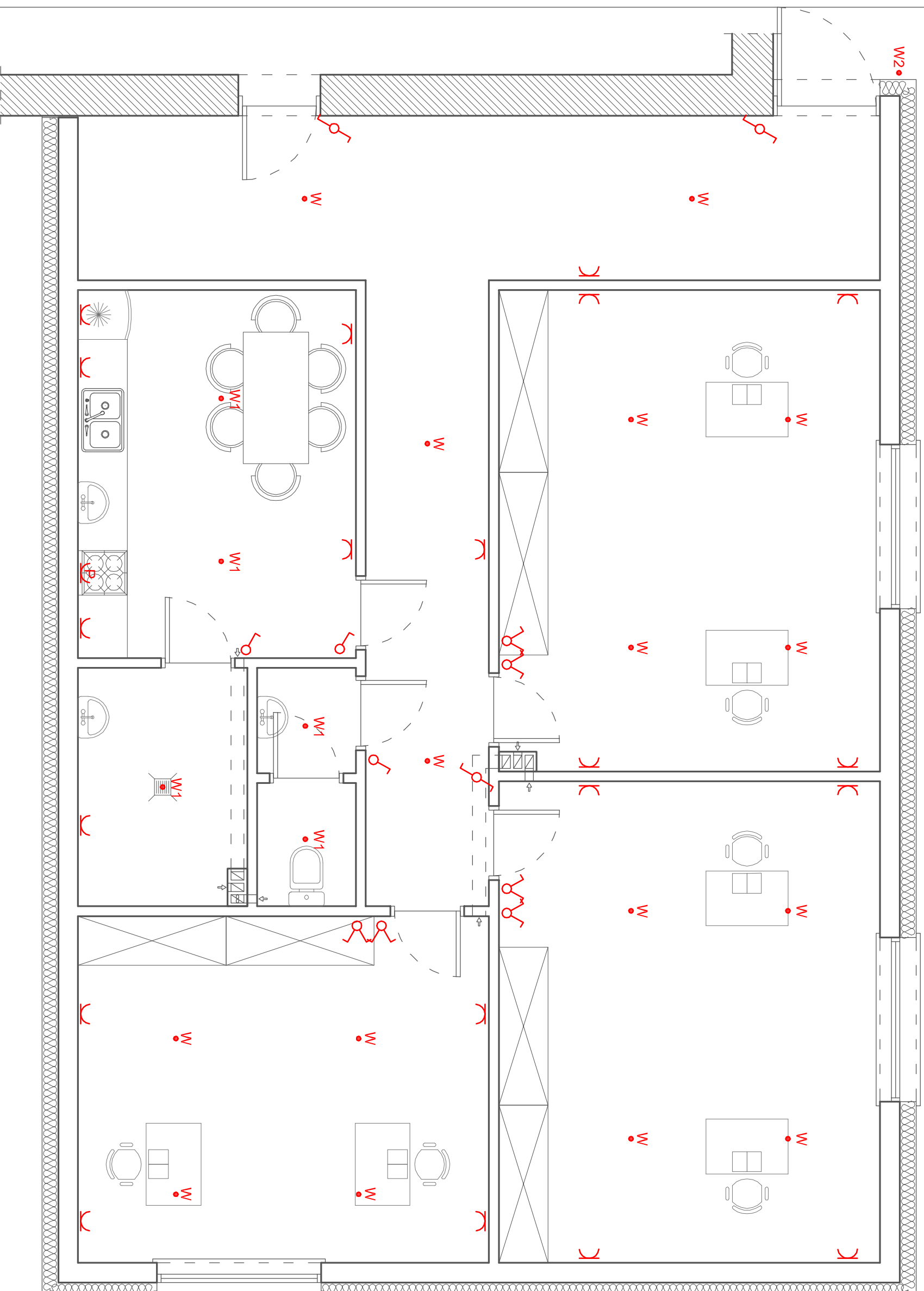





RZUT PARTERU - INSTALACJA ELEKTRYCZNA 1:50



OZNACZENIA

- | | |
|---|---|
| W | WYPUST NA OPRAWĘ SUFITOWĄ |
| W1 | WYPUST NA OPRAWĘ LED IP65 |
| W2 | WYPUST NA OPRAWĘ ŚCIENNĄ,
ZEWNĘTRZNĄ, IP65 |
|  | ŁĄCZNIK OŚWIETLENIA DWUBIEGUNOWY |
|  | ŁĄCZNIK OŚWIETLENIA KORYTARZOWY |
|  | ŁĄCZNIK OŚWIETLENIA JEDNOBIEGUNOWY |
| K | GNIAZDO ELEKTRYCZNE 230VAC/16A/2 P |
| P | PUSZKA DO PODŁĄCZENIA KUCHNI
ELEKTRYCZNEJ |

INSTALACJE UKŁADANE POD TYNKIEM

INSTALACJA ELEKTRYCZNA
BĘDZIE ROZBUDOWĄ ISTNIEJĄCEJ
INSTALACJI WEWNĘTRZNEJ
OSTATECZNA LOKALIZACJA
ŁĄCZNIKÓW, GNIAZD, WYPUSTÓW
WEDŁUG:

- NSEPE-002,
- OSTATECZNEGO PROJEKTU
- ARANŻACJI,
- WYTTCZNYCH INWESTORA.

PROJEKT PRZEBUDOWY WRAZ Z ROZBUDOWĄ ISTNIEJĄCEGO BUDYNKU IZBY WYTRZEŻWIENI W ZIELONEJ GÓRZE DZ. NR 404/4 - OBR. 0044 ZIELONA GÓRA-MIASTO INWESTOR: IZBA WYTRZEŻWIENI W ZIELONEJ GÓRZE	
SKALA 1:100	TITUL W SKŁADKU RZUT PARTERU INSTALACJA ELEKTRYCZNA
PROJEKTANT mgr inż. Tomasz Danielak upr.: budowlane nr IBS.0009/PWOE/14	PODPIS
DATA 02-09-2024	JEDNOSTKA PROJEKTYWNA ARCHEMIS SP. Z O.O. 65-267 ZIELONA GÓRA: UL. GAŁOZIA 31 Rys. nr E1